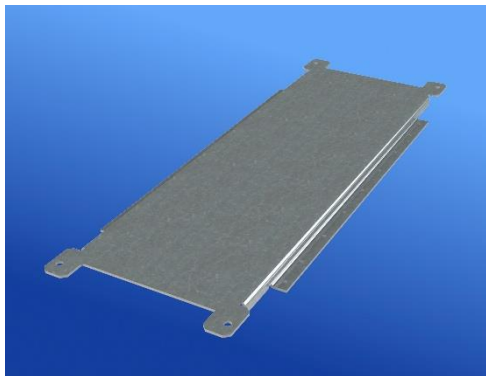


## Балка для рамы MF



Предназначена для монтажа в нижнюю и верхнюю часть рам распределительных шкафов шириной 1000 и 1200 мм и выполняет функцию опорной балки для вертикальной установки реек MG XX.YY по высоте шкафа.

**Материал:** листовая сталь оцинкованная 2,0 мм

**Комплектность:** балка



Код балки	Глубина шкафа, мм
MF 40 D	400
MF 50 D	500
MF 60 D	600
MF 80 D	800